

A KSTAR-RÓL

1993

KSTAR Létrehozott

Belépés az Offline UP8
Mezőbe

1998

Új Gyártóbázis

A Guanlan Ipari Parkot Felavatták
Shenzhenben

2009

Belépés az Új Energia Mezőbe

Első PV Inverter Gyártva

2013

Új Lehetőségek Felfedezése

Belépés az Elektromos Járművek
Piacára

2019

CATL és KSTAR Partnerség

Közös Vállalati Gyár Létrehozá-
sa a CATL-lel.

2023

KSTAR Vietnam

Vietnámi Üzem Működésben

Nemzeti szintű Zöld Gyár

1996

Tengerentúli Terjeszkedés

Belépés az Európai és az Amerikai
Piacra

2004

További Fejlődés

Belépés a Nagyteljesítményű
Online UPS Mezőbe

2010

IPO és Nyilvános Debütálás.

A Shenzhen Stock
Exchange-en Jegyzik

2015

Nemzeti Tanúsított Technológiai Központ

Nemzeti Minőségirányítási
Rendszer által Tanúsított.

2021

További Befektetések az ESS Létesítményeibe

Nyissa meg a Jiangxi Changxin
Gold Sunshine Power Supply
Co., Ltd.-t

2024

A csúcskategóriás új energia- és energiatárolási ipari bázis építése

KSTAR

Függetlenül oldja fel az új üzleti módot



180+

Országok és Régiók

60GW

PV Telepítés

30+

Évek Története

A KSTAR, az 1993-ban alapított vezető globális új energiamegoldás-szolgáltató, világszerte kiemelkedik a kulcsfontosságú napenergia-piacokon. Szakértelmünk a spektrumra kiterjed, élvonalbeli PV invertereket és energiatároló rendszereket szállítunk lakossági, kereskedelmi és ipari, valamint nagyszabású közüzemi igényekhez.

Az elektromos és elektronikai technológia terén szerzett több mint 30 éves tapasztalatával a KSTAR elkötelezett a kiváló, új energiamegoldások mellett, 180 országban és régióban sokféle ügyfélkör számára, és lenyűgöző, 60 GW teljesítményű KSTAR-termékeket telepítettek világszerte.

Mindig kiváló megoldásokat generálunk az energia és más területek számára. Tegyük együtt erőre a jövőt.

Thriving Three Decades: Your Superior *Kommer*cial Partner



KSG Series

Háromfázisú / Hálózaton belüli / 30-40 kW



Max. PV Feszültség akár 1100 V
II típusú DC / AC SPD



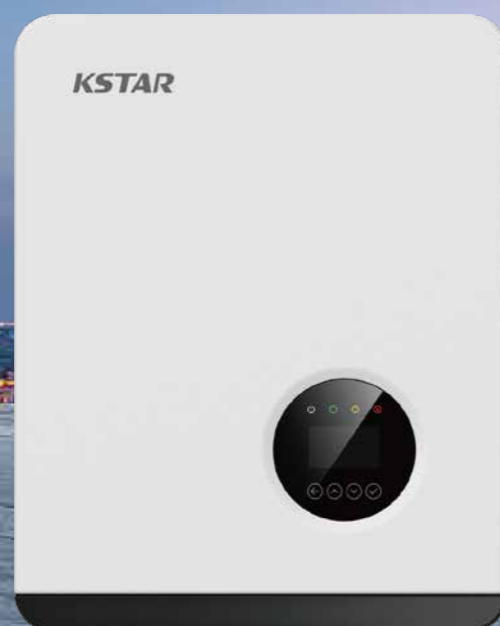
Kompatibilis a nagy kapacitású PV panellel
WiFi / 4G Csatlakozó Opcionális



DC / AC Arny akár 1,5
IP66 Védelem



Magas Hatásfok, akár 98,7%
Kisebb és Könnyebb



MODEL	KSG-30KT-M1	KSG-40KT-M1
Bemenet (DC)		
Max. DC Feszültség	1100 V	
Névleges Feszültség	650 V	
Indítási Feszültség	250 V	
MPPT Feszültségtartomány	200 ~ 1000 V	
MPPT-követők száma	3	
Stringek MPPT-követőnként	2	
Max. bemeneti Áram MPPT-nként	30 A	
Max. Rövidzárlati Áram MPPT-nként	40 A	
Kimenet (AC)		
Névleges AC Kimeneti Teljesítmény	30000 W	40000 W
Max. AC Látszólagos Teljesítmény	33000 VA	44000 VA
Névleges AC Feszültség	230 V / 400 V, 3P+N+PE	
AC Hálózati Frekvencia Tartomány	50 Hz / 60 Hz (±5 Hz)	
Max. Kimeneti Áram	47,8 A	63,8 A
Teljesítménytényező (cosΦ)	0,8 vezető - 0,8 lemaradással	
THDi	3%	
Hatékonyság		
Max. Hatékonyság	98,7%	
Euro Hatékonyság	98,4%	
Védelmi Készülékek		
DC Kapcsoló	Igen	
Kimeneti Túláram	Igen	
Szigetelés elleni Védelem	Igen	
DC Fordított Polaritás elleni Védelem	Igen	
String Hiba Észlelése	Opcionális	
DC / AC Túlfeszültség elleni Védelem	DC típusú II; AC típusú III; Típusú II Opcionális	
Szigetelés Érzékelés	Igen	
AC Rövidzárlat elleni Védelem	Igen	
Általános Specifikációk		
Méretetek (Sz x Ma x M)	380 x 483 x 223 mm	380 x 483 x 227 mm
Súly	25,5 kg	32,5 kg
Működési Hőmérséklet Tartomány	-25°C ~ +60°C	
Hűtés típusa	Ventilátoros hűtés	
Max. Működési Magasság	4000 m	
Max. Működési Páratartalom	0 ~ 100% (Nincs kondenzáció)	
AC Kimeneti Terminál Típusa	Csatlakozó	
IP Osztály	IP66	
Topológia	Transzformátor nélküli	
Kommunikáció	RS-485 / Wifi / 4G	
Megjelenítés	LCD	
Tanúsítás és Szabvány	EN/IEC 62109-1/2; IEC/EN 61000-6-2; IEC/EN 61000-6-4; IEC 61683; IEC 60068; IEC 60529; IEC 62116; IEC 61727; EN 50549-1; AS 4777.2; VDE-AR-N-4105; VDE 0126-1-1; CEI-021; G 99; C10/11; NB/T 32004-2018; GB/T 19964-2012	


G Series

Háromfázisú / Hálózaton belüli / 50-80 kW

 Max. PV Feszültség akár 1100 V
II típusú DC / AC SPD

 Reaktív teljesítmény szabályozás
WiFi / 4G Csatlakozó Opcionális

 DC I AC Arny akár 1,5
IP66 Védelem


 Magas Hatásfok, akár 98,6%
Kisebb és Könnyebb




MODEL	G50KT	G60KT	G70KT	G80KT
Bemenet (DC)				
Max. DC Feszültség	1100 V			
Névleges Feszültség	650 V			
Indítási Feszültség	250 V			
MPPT Feszültségtartomány	200 ~ 1000 V			
Az MPPT száma	4			
Stringek MPPT-nként	2	2	3	3
Max. bemeneti Áram MPPT-nként	32 A	32 A	45 A	45 A
Max. Rövidzárlati Áram MPPT-nként	48 A	48 A	60 A	60 A
Kimenet (AC)				
Névleges AC Kimeneti Teljesítmény	50000 W	60000 W	70000 W	80000 W
Max. AC Látszólagos Teljesítmény	55000 VA	66000 VA	77000 VA	88000 VA
Névleges AC Feszültség	230 V / 400 V, 3P+N+PE			
AC Hálózati Frekvencia Tartomány	50 Hz / 60 Hz (±5 Hz)			
Max. Kimeneti Áram (220V)	83,3 A	100 A	111,7 A	127,5 A
Teljesítménytényező (cosΦ)	0,8 vezető - 0,8 lemaradással			
THDi	3%			
Hatékonyág				
Max. Hatékonyág	98,5%	98,5%	98,6%	98,6%
Euro Hatékonyág	98,2%	98,2%	98,3%	98,3%
Védelmi Készülékek				
DC Kapcsoló	Igen			
Kimeneti Túláram Védelem	Igen			
Szigetelés elleni Védelem	Igen			
DC Fordított Polaritás elleni Védelem	Igen			
String Hiba Észlelése	Opcionális			
DC / AC Túlfeszültség elleni Védelem	Típusú II			
Maradékáram Figyelése	Igen			
AC Rövidzárlat elleni Védelem	Igen			
Általános Specifikációk				
Méretek (Sz x Ma x M)	548 x 540 x 289 mm			
Súly	51 kg	51 kg	55 kg	55 kg
Működési Hőmérséklet Tartomány	-25°C ~ +60°C			
Hűtés típusa	Ventilátoros Hűtés			
Max. Működési Magasság	4000 m			
Max. Működési Páratartalom	0 ~ 100% (Nincs Kondenzáció)			
AC Kimeneti Terminál Típusa	OT terminál			
IP Osztály	IP66			
Topológia	Transzformátor nélküli			
Kommunikáció	RS-485 / Wifi / 4G			
Megjelenítés	LCD			
Tanúsítás és Szabvány	EN/IEC 62109-1; EN/IEC 62109-2; IEC/EN 61000-6-1; IEC/EN 61000-6-3; IEC/EN 61000-6-2; IEC/EN 61000-6-4; IEC 61683; IEC 60068; IEC 60529; IEC 62116; IEC 61727; EN 50549-1; NC RfG; VDE-AR-N-4105; VDE 0126; CEI 0-21;			


BlueKernel Series (LV)

Háromfázisú / Hálózaton belüli / 75 kW

 Max. PV Feszültség akár 800 V
II típusú DC / AC SPD

 PLC-kommunikáció WiFi / 4G
Csatlakozó Opcionális

 DC / AC Arny akár 1,5
IP66 Védelem

 Magas Hatásfok, akár 98,7%
Kisebb és Könnyebb



MODEL	G75KTL
Bemenet (DC)	
Max. DC Feszültség	800 V
Max. Bemeneti Áram MPPT-nként	45 A
Max. Rövidzárlati Áram MPPT-nként	60 A
Indítási Feszültség	350 V
MPPT Feszültségtartomány	200 ~ 800 V
Névleges Feszültség	370 V
Az MPPT száma	9
Stringek MPPT-nként	2
Kimenet (AC)	
Névleges AC Kimeneti Teljesítmény	75 kW
Max. AC Látszólagos Teljesítmény	75 kVA
Névleges AC Feszültség	127 V / 220 V, 3W+PE, 3W+N+PE
AC Hálózati Frekvencia Tartomány	50 Hz / 60 Hz (±5 Hz)
Max. Kimeneti Áram	196,9 A
Teljesítménytényező (cosΦ)	0,8 vezető - 0,8 lemaradással
THDi	< 3% (Névleges Teljesítmény)
Hatékonyság	
Max. Hatékonyság	98,7%
Euro Hatékonyság	98,3%
Védelmi Készülékek	
DC Kapcsoló	Igen
Szigetelés elleni Védelem	Igen
Kimeneti Túláram Védelem	Igen
DC Fordított Polaritás elleni Védelem	Igen
String Hiba Észlelése	Opcionális
DC / AC Túlfeszültség elleni Védelem	DC típusú II; AC típusú 11
AC Rövidzárlat elleni Védelem	Igen
AFCI Funkció	Opcionális
Éjszakai SVG Funkció	Opcionális
PID Helyreállítás	Opcionális
Szigetelés Érzékelés	Igen
Maradékáram Figyelése	Igen
Általános Specifikációk	
Méret (Sz x Ma x M)	965 x 700 x 355 mm
Súly	85 kg
Működési Hőmérséklet Tartomány	-30 ~ 60°C
Hűtés típusa	Ventilátoros Hűtés
Max. Működési Magasság	5000 m (> 4000 m Derating)
Max. Működési Páratartalom	0 ~ 100%
IP Osztály	IP66
Zaj (dB)	s 75 dB
Topológia	Transzformátor nélküli
Kommunikáció	RS-485 / PLC / WIFI / 4G
Megjelenítés	LED , Buletooth + APP
Tanúsítás és Szabvány	IEC 62109-1/-2, EN IEC 61000-6-1/2/3/4, EN IEC 61000-3-11/12, EN IEC 62920, IEC 61727, IEC 62116, IEC 61683, IEC 60068-2-1/2/14/30, EU RoHS Directive, PORTARIA No 140

BlueKernel Series

ÚJ

Háromfázisú / Hálózaton belüli / 125 kW



Max. PV Feszültség akár 1100 V
II típusú DC / AC SPD



Kompatibilis a nagy kapacitású PV panellel
WiFi / 4G Csatlakozó Opcionális



DC / AC Arny akár 1,5
IP66 Védelem



Magas Hatásfok, akár 98,7%
Kisebb és Könnyebb



MODEL	G125KT7
Bemenet (DC)	
Max. DC Feszültség	1100 V
Max. Bemeneti Áram MPPT-nként	45 A
Max. Rövidzárlati Áram MPPT-nként	60 A
Indítási Feszültség	350 V
MPPT Feszültségtartomány	200 ~ 1000 V
Névleges Feszültség	650 V
Az MPPT száma	8
Stringek MPPT-nként	2
Kimenet (AC)	
Névleges AC Kimeneti Teljesítmény	125 kW
Max. AC Látszólagos Teljesítmény	125 kVA
Névleges AC Feszültség	230 V / 400 V, 3W +PE, 3W+N+PE
AC Hálózati Frekvencia Tartomány	50 Hz / 60 Hz (±5 Hz)
Max. Kimeneti Áram	181,2 A
Teljesítménytényező (cosΦ)	0,8 vezető - 0,8 lemaradással
THDi	< 3% (Névleges Teljesítmény)
Hatékonyság	
Max. Hatékonyság	98,7%
Euro Hatékonyság	98,5%
Védelmi Készülékek	
DC Kapcsoló	Igen
Szigetelés elleni Védelem	Igen
Kimeneti Túláram Védelem	Igen
DC Fordított Polaritás elleni Védelem	Igen
String Hiba Észlelése	Opcionális
DC / AC Túlfeszültség elleni Védelem	DC típusú II; AC típusú 11
AC Rövidzárlat elleni Védelem	Igen
AFCI Funkció	Opcionális
Éjszakai SVG Funkció	Opcionális
PID Helyreállítás	Opcionális
Szigetelés Érzékelés	Igen
Maradékáram Figyelése	Igen
Általános Specifikációk	
Méret (Sz x Ma x M)	965 x 700 x 355 mm
Súly	85 kg
Működési Hőmérséklet Tartomány	-30 ~ 60°C
Hűtés típusa	Ventilátoros Hűtés
Max. Működési Magasság	5000 m (> 4000 m Derating)
Max. Működési Páratartalom	0 ~ 100%
IP Osztály	IP66
Zaj (dB)	s 75 dB
Topológia	Transzformátor nélküli
Kommunikáció	RS-485 / PLC / WIFI / 4G
Megjelenítés	LED , Buletooth + APP
Tanúsítás és Szabvány	IEC 62109-1/-2, EN IEC 61000-6-1/2/3/4, EN IEC 61000-3-11/12, EN IEC 62920, IEC 61727, IEC 62116, IEC 61683, IEC 60068-2-1/2/14/30, EU RoHS Directive, EN 50549-1/2, EN 50549-10, CEI 0-16, NC RFG, C10/11, UNE 217001, UNE 217002, NTS V2.1, PEA/MEA

BluePulse Series

KAC50DP-BC100DE

Biztonságos és Megbízható

- ▶ CATL LFP Akkumulátorcella
- ▶ Kettős Tűzoltó Rendszer Kialakítása
- ▶ 1+1 Redundancia Kialakítás

Gazdaságos és Hatékony

- ▶ CapEx Mentése, Szükség Szerint Bővíthető
- ▶ Hatékony és energiatakarékos HVAC-kialakítás

Egyszerű és Felhasználóbarát

- ▶ Gyárilag előre beszerelve az egyszerű telepítés érdekében a helyszínen
- ▶ Integrált BMS / EMS, különféle alkalmazásokhoz alkalmas
- ▶ Könnyed működtetés, Felhővezérlés



Outdoor Battery Cabinet Parameters

Technikai Paraméterek	BC100DE
Akkumulátor Típus	LFP
Akkumulátor Modul Kapacitása	5,12 kWh
Modulok Száma	10*2
Teljes Akkumulátor Kapacitás	102,4 kWh
Névleges Feszültség	512 V
Működési Feszültségtartomány	456 ~ 576 V
Töltési / Kisütési Arány	Max. 0,5C
DoD	90%
Általános Paraméterek	
Méret (Sz x Ma x M)	1100 x 2380 x 1100 mm
Súly	1,45 T
Telepítési Hely	Kültéri
IP Védelem	IP54
Korrózióvédelem Szint	C4
Működési Páratartalom	5% ~ 95% (Nincs Kondenzáció)
Működési Hőmérséklet	-30°C ~ +50°C
Max. Működési Magasság	3000 m
Kommunikációs Port	Ethernet; CAN
Kommunikációs Protokoll	CAN; MODBUS TCP/IP
Hűtési Módszer	Légkondicionáló
Tanúsítványok	EN IEC 62040-1; EN 62477-1; IEC 62619; IEC 63056; GB/T 14710; ISTA 3E; EN IEC 61000-6-2; EN IEC 61000-6-4

Hybrid Inverter Parameters

Termék Specifikációk	KAC50DP
PV Oldal	
Max. Bemeneti Feszültség	1000 V
MPPT Feszültségtartomány	350 ~ 800 V
Max. Áram MPPT-nként	36 A
Az MPPT száma	3
Bemenetek száma MPPT-nként	2
Akkumulátor Oldal	
Max. Bemeneti Feszültség	750 V
Min. Bemeneti Feszültség	350 V
DC Feszültség Névleges Üzemben	500 ~ 750 V
Max. DC Áram	55 A*2
Max. DC Bemeneti Teljesítmény	55 kW
DC Bemenetek Száma	2
AC Oldal (hálózaton)	
Névleges AC Kimeneti Teljesítmény	50 kW
Max. AC Kimeneti Teljesítmény	55 kVA
Max. AC Áram	80 A
Névleges AC Feszültség	400 V
AC Feszültségtartomány	340 ~ 440 V
Névleges Hálózati Frekvencia / Frekvenciatartomány	50 Hz / 60 Hz (±5 Hz)
THDi	< 3% (100%-os terhelés)
Állítható PF tartomány	-1 (lemaradással) - 1 (vezető)
AC Oldal (hálózaton kívül) ¹⁾	
Névleges AC Feszültség	400 V
THDv	< 3% (lineáris terhelés)
Névleges Hálózati Frekvencia / Frekvenciatartomány	50 Hz / 60 Hz
Névleges AC Kimeneti Teljesítmény	50 kW
Max. AC Kimeneti Teljesítmény	55 kVA
Hatékony	
Max. Hatékony	97,5%
Védelem	
Fordított Csatlakozási Védelem	Igen
DC Kapcsoló	Igen
Túlmelegedés elleni Védelem	Igen
Hálózatfigyelés / Földelési Hiba Észlelése	Igen
Szigetelésfigyelés	Igen
DC / AC Túlfeszültség elleni Védelem	DC típusú II; AC típusú III
Általános Paraméterek	
Méret (Sz x Ma x M)	650 x 715 x 325 mm
Súly	76 kg
Topológia	Transzformátor nélküli
IP Védelem	IP65
Működési Hőmérséklet Tartomány	-25 ~ 60°C (> 45°C Derating)
Működési Páratartalom Tartomány	0 ~ 100% (Nincs Kondenzáció)
Hűtési Módszer	Intelligens Léghűtés
Max. Működési Magasság	3000 m
Kommunikációs Port	RS-485 / CAN
Tanúsítványok	EN IEC 62109-1/2; IEC EN 62477-1; EN IEC 61000-6-2/4; EN IEC 61000-3-11; EN 61000-3-12; IEC 60068-2-1/2/14/30/52; IEC 61683; IEC 61727; IEC 62116; IEC 60529; C10/11; CEI 0-21; EN 50549-1; DIN VDE 0126-1-1; VDE-AR-N 4105; UNE 217001

1) For off-grid application, STS100D or STS250D automatic switching cabinet is needed.

BluePulse Series ÚJ

KAC50DP-BC100DE / KAC50DP-BC197DE



Biztonságos és
Megbízható



Gazdaságos és
Hatékony



Egyszerű és
Felhasználóbarát

alrendszer	KAC50DP	BC100DE	BC197DE
50kW / 100kWh	1	1	
50kW / 200kWh	1	2	
50kW / 197kWh	1		1
100kW / 197kWh	2		1



* A PCS-ek maximális párhuzamos száma 20.



Kültéri Akkumulátor Szekrény Paramétere

Technikai Paraméterek	BC100DE	BC197DE
Akkumulátor Típus	LFP	
Gyártó	CATL	
Cellatípus	100 Ah	280 Ah
Akkumulátor Modul Kapacitása	5,12 kWh	17,92 kWh
Modulok Száma	20	11
Teljes Akkumulátor Kapacitás	102,4 kWh	197 kWh
Névleges Feszültség	512 V	704 V
Működési Feszültségtartomány	456 ~ 576 V	616 ~ 792 V
Töltési / Kisütési Arány	0,5C	
DoD	90%	
Általános Paraméterek		
Méret (Sz x Ma x M)	1100 x 2380 x 1100 mm	1300 x 2380 x 1200 mm
Súly	< 1,5 T	< 2,5 T
Telepítési Hely	Kültéri	
IP Védelem	IP54	
Korrózióvédelem Szint	C4	
Működési Páratartalom	5% - 95% (Nincs Kondenzáció)	
Működési Hőmérséklet	-30°C ~ +50°C	
Max. Működési Magasság	4000 m (> 3000 m Derating)	
Kommunikációs Port	Ethernet; CAN	
Kommunikációs Protokoll	CAN; TCP	
Hűtési Módszer	Légkondicionáló	
Tanúsítványok	IEC 62619-2017; UN 38.3; IEC61000-6-2/4	

Hybrid Inverter Parameters

Termék Specifikációk	KAC50DP
PV Oldal	
Max. Bemeneti Feszültség	1000 V
MP PT Feszültségtartomány	350 ~ 800 V
Max. Áram MPPT-nként	36 A
Az MPPT száma	3
Bemenetek száma MPPT-nként	2
Akkumulátor Oldal	
Max. Bemeneti Feszültség	750 V
Min. Bemeneti Feszültség	350 V
DC Feszültség Névleges Üzemben	500 ~ 750 V
Max. DC Áram	55 A*2
Max. DC Bemeneti Teljesítmény	55 kW
DC Bemenetek Száma	2
AC Oldal (hálózaton)	
Névleges AC Kimeneti Teljesítmény	50 kW
Max. AC Kimeneti Teljesítmény	55 kVA
Max. AC Áram	80 A
Névleges AC Feszültség	400 V
AC Feszültségtartomány	340 ~ 440 V
Névleges Hálózati Frekvencia / Frekvenciatartomány	50 Hz / 60 Hz (±5 Hz)
THDv	< 3% (Névleges Teljesítmény)
Állítható PF tartomány	-1 (lemeradással) - 1 (vezető)
AC Oldal (hálózaton kívül)	
Névleges AC Feszültség	230 V / 400 V ±3%; 3L+N+PE
THDv	< 3% (lineáris terhelés)
Névleges Hálózati Frekvencia / Frekvenciatartomány	50 Hz / 60 Hz
Névleges AC Kimeneti Teljesítmény	50 kW
Max. AC Kimeneti Teljesítmény	55 kVA
Hatékony	
Max. Hatékony	97,5%
Védelem	
Fordított Csatlakozási Védelem	Igen
DC Kapcsoló	Igen
Túlmelegedés elleni Védelem	Igen
Hálózatfigyelés / Földelési Hiba Észlelése	Igen
Szigetelésfigyelés	Igen
DC / AC Túlfeszültség elleni Védelem	DC típusú II; AC típusú III
Általános Paraméterek	
Méret (Sz x Ma x M)	650 x 715 x 325 mm
Súly	75 kg
Topológia	Transzformátor nélküli
IP Védelem	IP65
Működési Hőmérséklet Tartomány	-25°C ~ 60°C (> 45°C Derating)
Működési Páratartalom Tartomány	0 ~ 100% (Nincs Kondenzáció)
Hűtési Módszer	Intelligens Léghűtés
Max. Működési Magasság	3000 m
Kommunikációs Port	RS-485 / CAN
Tanúsítványok	IEC 62477; IEC 61000; CE;GB/T; IEC 62109; IEC 61683; IEC 60068; IEC 61727; IEC 62116; EN 50549; VDE 4105; G 99

1) For off-grid application, STS100D or STS250D automatic switching cabinet is needed.

BluePulse Series **NEW**

KAC125DH-BC233DE

Biztonságos és Megbízható

- ▶ CATL LFP Akkumulátorcella
- ▶ Kettős Tűzoltó Rendszer Kialakítása
- ▶ 1+1 Redundancia Kialakítás

Gazdaságos és Hatékony

- ▶ CapEx Mentése, Szükség Szerint Bővítve
- ▶ Hatékony és energiatakarékos HVAC-kialakítás

Egyszerű és Felhasználóbarát

- ▶ Gyárilag előre beszerelve az egyszerű telepítés érdekében a helyszínen
- ▶ Integrált BMS / EMS, különféle alkalmazásokhoz alkalmas
- ▶ Könnyed működtetés, Felhővezérlés



Kültéri Akkumulátor Szekrény Paramétere

Technikai Paraméterek	BC215DE	BC233DE
Akkumulátor Típus	LFP	
Akkumulátor Modul Kapacitása	17,92 kWh	
Modulok Száma	12	13
Teljes Akkumulátor Kapacitás	215 kWh	233 kWh
Névleges Feszültség	768 V	832 V
Működési Feszültségtartomány	672 ~ 864 V	728 ~ 936 V
Töltési / Kisütési Arány	0,5C	
DoD	90%	
Általános Paraméterek		
Méret (Sz x Ma x M)	1300 x 2380 x 1200 mm	
Súly	< 2,5 T	
Telepítési Hely	Kültéri	
IP Védelem	IP54	
Korrózióvédelem Szint	C4	
Működési Páratartalom	5% ~ 95% (Nincs Kondenzáció)	
Működési Hőmérséklet	-30°C ~ +50°C	
Max. Működési Magasság	4000 m (> 3000 m Derating)	
Kommunikációs Port	Ethernet; CAN	
Kommunikációs Protokoll	CAN; TCP	
Hűtési Módszer	Légkondicionáló	
Tanúsítványok	IEC 62619-2017; UN 38.3; IEC 61000-6-2/4	

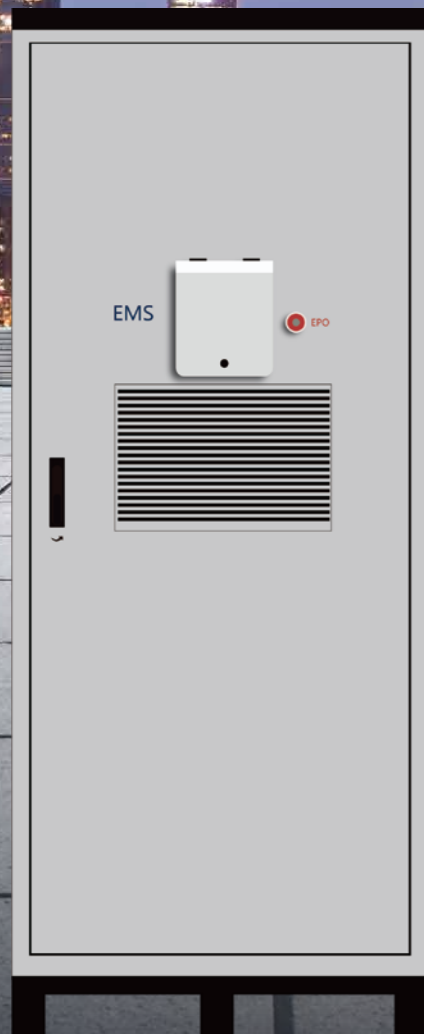
Energy Storage Inverter Parameters

Termék Specifikációk	KAC125DH
Akkumulátor Oldal	
Max. Bemeneti Feszültség	1500 V
Min. Bemeneti Feszültség	600 V
DC Feszültség Névleges Üzemben	600 ~ 1500 V
Max. DC Áram	233,8 A
Max. DC Bemeneti Teljesítmény	140 kW
DC Bemenetek Száma	1
AC Oldal (hálózaton)	
Névleges AC Kimeneti Teljesítmény	125 kW
Max. AC Kimeneti Teljesítmény	138 kW
Max. AC Áram	199 A
Névleges AC Feszültség	400 V
AC Feszültségtartomány	400 Vac, (-15% + 10%)
Névleges Hálózati Frekvencia / Frekvenciatartomány	50 Hz / 60 Hz (±5 Hz)
THDi	s 3% (Névleges Teljesítmény)
Állítható PF tartomány	-1 ~ +1
AC Oldal (hálózaton kívül) ¹⁾	
Névleges AC Feszültség	400 V; 3L+PE(N)
THDv	< 1 % (Rezisztív Terhelés)
Névleges Hálózati Frekvencia / Frekvenciatartomány	50 Hz / 60 Hz
Névleges AC Kimeneti Teljesítmény	125 kW
Max. AC Kimeneti Teljesítmény	138 kVA
Hatékony	
Max. Hatékony	> 98%
Védelem	
Fordított Csatlakozási Védelem	Igen
DC Kapcsoló	Igen
Túlmelegedés elleni Védelem	Igen
Szigetelésfigyelés	Igen
DC / AC Túlfeszültség elleni Védelem	II típus (DC oldal); II típus (AC oldal)
Általános Paraméterek	
Méret (Sz x Ma x M)	650 x 952 x 310 mm
Telepítés	Falra Szerelhető / Csatlakoztatható
Súly	93 kg
Topológia	Transzformátor nélküli
IP Védelem	IP66
Korrózióvédelem Szint	C4
Működési Hőmérséklet Tartomány	-30°C ~ 60°C (> 45°C Derating)
Működési Páratartalom Tartomány	0 ~ 100% (Nincs Kondenzáció)
Hűtési Módszer	Intelligens Léghűtés
Max. Működési Magasság	4000 m / (>3000 m Derating)
Kommunikációs Port	RS-485 / CAN 2,0
Tanúsítványok	CE; IEC 61000; IEC 62477-1; 2012; IEC 61727; IEC 62116; GB/T 34120; GB/T 34133

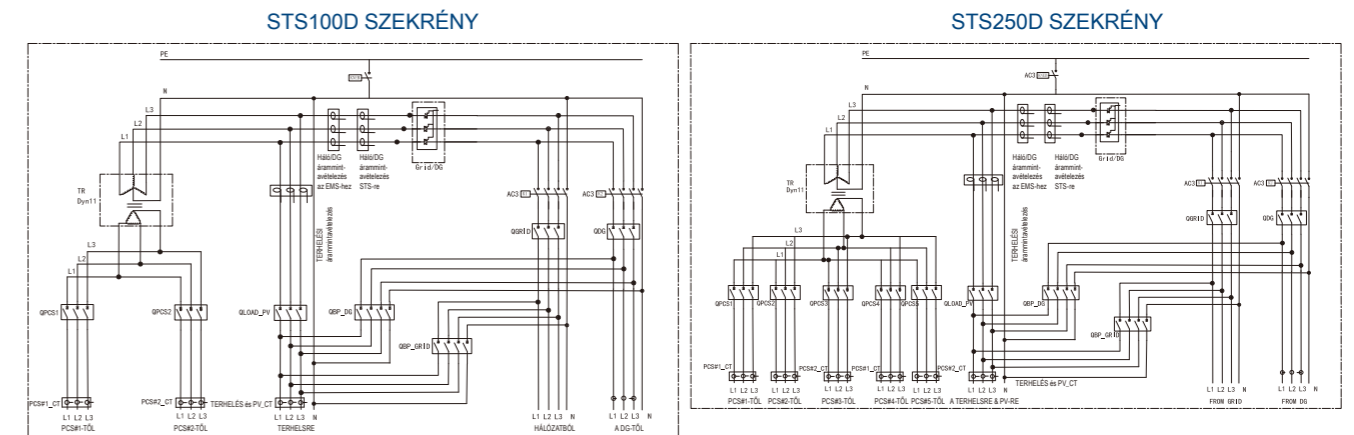
1) Hálózaton kívüli alkalmazáshoz STS250D automatikus kapcsolószekrény szükséges.

STS100D/STS250D ÚJ Automatic Switching Cabinet

Hálózati / Hálózaton kívüli / 100-250 kVA



Blokkdiagram:



Paraméter	STS100D	STS250D
Névleges Feszültség	400 V	400 V
Névleges Áram	144 A	360 A
Névleges Frekvencia	50 Hz / 60 Hz	50 Hz / 60 Hz
Névleges Teljesítmény	100 kVA	250 kVA
Max. Hálózati Bemeneti Teljesítmény	150 kVA	375 kVA
Bekapcsolási idő a hálózaton / hálózaton kívül	s 20ms	s 20 ms
PCS Bemenet	125 A*2	125 A*5
Max. Hálózati Bemenet	250 A	630 A
DG Bemenet (Opcionális)	250 A	630 A
Terhelésmegszakító	250 A	630 A
Hálózati / DG Megkerülő Megszakító	250 A	630 A*2
Szigetelő Transzformátor	100 kVA	250 kVA
Villámvédelem	Típusú II	Típusú II
Védelmi Fokozat	IP54	IP54
Relatív Páratartalom	0 ~ 100%	0 ~ 100%
Működési Hőmérséklet	-25°C ~ +45°C	-25°C ~ +45°C
Hűtés típusa	Légűtés	Légűtés
Méreték (Sz x Ma x M)	900 x 2380 x 930 mm	1300 x 2380 x 930 mm
Súly	960 kg	1550 kg
Működési Magasság	s 3000 m	s 3000 m
Kommunikáció	RS-485 / 4G / Ethernet	RS-485 / 4G / Ethernet
Telepítés	Torony - típus	Torony - típus

* A PV inverter kapacitása az AC csatlóáshoz nem lehet nagyobb, mint a PCS kapacitása,

** Egy STS100D legfeljebb két KAC50DP-hez csatlakoztatható,

*** Egy STS250D legfeljebb öt KAC50DP-hez vagy két KAC125D-hez csatlakoztatható.

EMS01D

Second-level EMS Communication Box



Kettős áramforrás,
220 VAC és 24 VDC a nagyobb
megbízhatóság érdekében.



Akár 20 portál áll rendelkezésre a déli irányú
kommunikációs interfészekhez.



Támogatja a távoli felügyeletet
Ethernet / WiFi / 4G-n keresztül, és a helyi felügyeletet
weboldalon keresztül.



Különbéle elérhető interfészek,
köztük DI / DO, USB, SD, RS-485.



IP65 kültéri kivitel.

MODEL	EMS01D
Déli irányú Kommunikáció	
Déli irányú EMS Kommunikációs Módszer	Ethernet (Elektromos)
Max. Délre irányuló EMS-ek száma	100 m
Max. A dél felé irányuló kommunikáció távolsága	20
Ethernet Port Paramétere	10 / 100 Mbps Adaptív
Északi irányú Kommunikáció	
Északi irányú Kommunikációs Módszer (Alapértelmezett)	Ethernet (Elektromos/Optikai szál)
Északi irányú Kommunikációs Módszer (Opcionális)	WLAN / 4G
Helyi kijelző	Beágyazott web
Jelzőfények	Tápellátás, üzemelés, hiba+Ethernet állapotjelzők
Port Paraméterek	
RS-485 Interfészek Száma	7
USB-Interfész	1 USB2.0-val
SD-Interfész	1
Digitális bemenet érzékelő interfész	8
Digitális kimeneti vezérlő interfész	4, NO+NC
Jelzőfények	Tápellátás, üzemelés, hiba+Ethernet állapotjelzők
Környezeti Paraméterek	
Működési Hőmérséklet Tartomány	-30°C ~ +55°C
Tárolási Hőmérséklet Tartomány	-40°C ~ +70°C
Működési Relatív Páratartalom	5% ~ 95% (Nincs kondenzáció)
Elektromos Paraméterek	
Tápegység	DC / AC Redundáns Tápegység
AC Tápegység Feszültségtartomány	85 ~ 264 VAC
DC Tápegység Feszültségtartomány	13 ~ 36 VDC
Készenléti Energiafogyasztás	< 20 W
Mechanikai Paraméterek	
O&M Módszer	Előlap Hozzáférés
Méret (Sz x Ma x M)	560 x 600 x 300 mm
Súly	34 kg
IP Fokozat	IP65
Installation Method	Telepítési Módszer

SPC01 Power Control Box

Az SPC01 Teljesítmény-vezérlő Doboz úgy lett kialakítva, hogy megvalósítsa a teljesítmény korlátozásának vagy null-export vezérlésének funkcióját a helyi hálózati kódoknak és szabályozásoknak megfelelően. A KSTAR háromfázisú PV hálózati inverterekkel (3-125 kW) használják RS-485 interfészen keresztül. A beépített intelligens mérőóra valós időben gyűjti a PV napelempark hálózati oldalának teljesítményét.



Erőtéljes

Támogatja az inverterek számát 80-ig
Nagy távolságú inverteres kommunikáció akár 1000 m-ig



Rugalmas Csatlakoztathatóság

Több kommunikációs mód támogatása
Töltsön fel működési adatokat a felhőkiszolgálóra valós időben.



Könnyen telepíthető

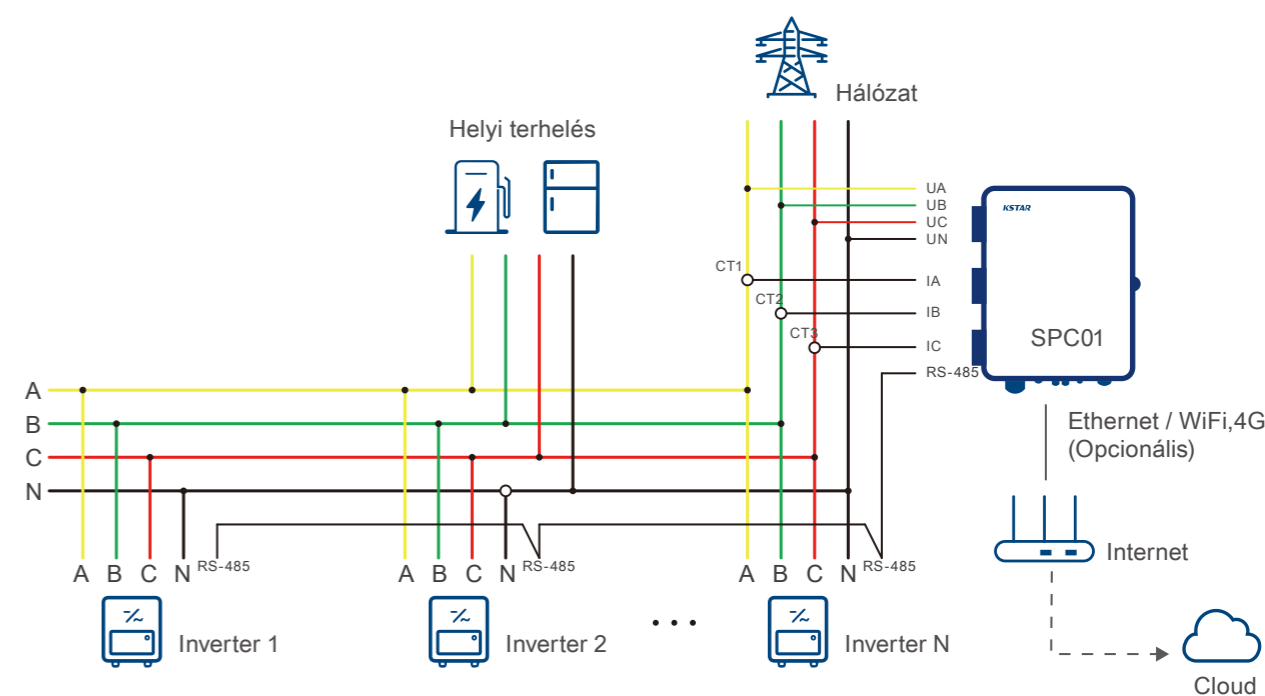
Falra / állványra szerelhető
IP65 kültéri telepítéshez



Erős Alkalmazkodóképesség

Nulla export válaszdő < 2s
Távoli frissítés támogatása

Technikai Specifikációk	SPC01
Bemenet	
Névleges Bemeneti Feszültség	230 VAC (L-N) / 400 VAC (L-L)
Bemeneti Feszültségtartomány	173 ~ 480 Vac
Hálózati Csatlakozás Típusa	3W + N + PE
Névleges Bemeneti Frekvencia	50 Hz / 60 Hz
Bemeneti Frekvenciatartomány	45 ~ 65 Hz
Villámvédelmi Fokozat	C Fokozat
Kommunikáció	
Inverter Kommunikációs Terminálok	RS-485'5
Max. Inverterek Száma	80 (Minden terminál legfeljebb 16 inverterhez csatlakoztatható)
Max. Az inverteres kommunikáció távolsága	1000 m
Kommunikáció	Ethernet / WiFi / 4G (Opcionális)
HMI	Bluetooth + Jelzőfények
Funkció	
Kommunikációs Hiba Leállítása	Igen
Távoli Frissítés	Igen
Nulla export	Igen
Nulla exportálási válaszdő	2s
Nulla export ellenőrzési pontosság	3%
Mechanikai Paraméter	
Méret (Sz x Ma x M)	420 x 320 x 132 mm
Súly	5,3 kg
Működési Hőmérséklet Tartomány	-25 ~ +60°C
Hűtés típusa	Természetes Konvekció
Max. Működési Magasság	3000 m
Működési Páratartalom	0 ~ 100% (Nincs Kondenzáció)
IP Osztály	IP65
Telepítés	Falra / állványra szerelhető



LSW-5 Stick Logger (WiFi)

Az inverter üzemi adatainak és energiatermelésének gyűjtésével a stick naplózó (WiFi) képes hosszú távú és hatékony felügyeletet végezni a PV rendszeren. Eközben a távfelügyeleti felhőplatform hatékony adattámogatást biztosít a naplózó számára. A naplózóba integrált WiFi modul, amely lehetővé teszi az adatok WiFi-n keresztül történő továbbítását a felügyeleti platformra.



Távvezérlés



Távoli Frissítés



Csatlakoztasd



7/24-es Felügyelet



MODEL	LSW-5
Vezeték nélküli Paraméterek	
Működési Frekvencia	2,412 GHz-2,472 GHz
Teljesítményátvitel	802,11b: +17+/-1,5dBm(@11Mbps)
	802,11g: +15+/-1,5dBm(@54Mbps)
	802,11n: +14+/-1,5dBm(@HT20,MCS7)
Antenna Opció	Külső WiFi Stick Antenna
Hardver Paraméterek	
Adat Interfész	RS-485
Működési Feszültség	DC 5 V - DC 12 V
Működési Teljesítmény	1,5 W
Jelzőfények	Az egyik inverterhez van csatlakoztatva
	Az egyik csatlakozik a routerhez
	Egy szivverés jelzőfény
Adattárolás	Alapértelmezett: 8 MByte Flash
Munkahőmérséklet	-30°C ~ +70°C
Működési Páratartalom	Relatív páratartalom: 10% ~ 90%, nincs kondenzáció
Tárolási Hőmérséklet	-45°C ~ +90°C
Tárolási Páratartalom	< 40%
IP Fokozat	IP65
Külső Interfész	DB 9
Szoftver AT+Utastítás Készlet Paraméterek	
Csatlakozások Száma	Egy
Soros Kommunikációs Sebesség	Alapértelmezett: 9600 bps (1200 ~ 115200 bps Opcionális)
Adatátviteli intervallum	Alapértelmezett: 5 perc (1 ~ 15 perc Opcionális)
Konfiguráció	AT+Utastítás Készlet
	Helyi web Konfiguráció
	Távoli Kiszolgáló
Firmware Frissítés	Helyi webes Frissítés
	Távoli Frissítés
Működési Mód	AP+STA
Egyéb	Valós idejű vezérlés, adatok folytatása

* Lakossági rendszerhez ajánlott a Stick naplózó (WiFi) használata. A Stick Naplózó (Ethernet/4G) pedig opcionális.

YDS60-80

Smart Energy Meter

Az YDS60-80 egy DIN sínes energiamérő háromfázisú méréshez.

Integrált RS-485 interfésszel lehetővé teszi az összes releváns adat, például az energia (teljes és részleges), az áram, a feszültség, a frekvencia, a hatásos és a meddő teljesítmény valós idejű leolvasását.



MODEL	YDS60-80
Általános	
Hálózati Rendszer	3P3W / 3P4W
Névleges Feszültség	3 x 230 / 400 VAC, 50 / 60 Hz
Árammérési Tartomány	Közvetlenül Csatlakoztatva: 0A-tól 80A-ig, CT Csatlakoztatva: >80 A
Feszültségmérési Tartomány	Közvetlenül Csatlakoztatva: 90V-tól 500V-ig, PT Csatlakoztatva: 500 V-tól 1000 V-ig
Energiafogyasztás	< 1,5 W
Szerelés	35 mm-es DIN sínre
Mérési Kategória	III. Kategória
Szennyezettségi fok	2
Mérési Pontosság	
Áram (Közvetlen Csatlakoztatva)	0,5% 8 A-tól 80 A-ig, ±0,4 A 0,4 A-tól 8 A-ig
Áram (CT Csatlakoztatva)	0,5% 0,5 A-tól 5 A-ig, ±0,025 A 0,025 A-tól 0,5 A-ig
Fázisfeszültség	0,5 Osztály
Vonali Feszültség	0,5 Osztály
Frekvencia	±0,02 Hz 45 Hz és 65 Hz között
Teljesítmény	1 Osztály
Teljesítménytényező	±0,02 -1 és 1 között
Aktív Energia	1 Osztály
Reaktív Energia	2 Osztály
Környezeti Feltételek	
Működési Hőmérséklet	-25°C to 60°C
Tárolási Hőmérséklet	-40°C to 85°C
Páratartalom	5%-95% RH (nem kondenzáló)
Magasság	< 2000 m
Feszültség Bemenet (Ph-N)	
Működési Feszültség	3 x 230 / 400 VAC, 50 / 60 Hz
Teljesítménydisszipációs Feszültség Áramkörök	< 0,5 VA fázisonként
Mérési Tartomány	AC 30 V és 265 V között
Áram Bemenet	
Névleges Áram	3 x 1,5(6)A
Teljesítménydisszipációs Áramkörök	< 0,2 VA fázisonként
Mérési Tartomány	AC 0,05 A és 6 A között
Kommunikáció	
Kommunikációs Protokoll	Modbus
Kommunikációs Port	RS-485, fél-duplex
Baud-ráta	4800 bps/9600 bps (alapértelmezett) / 19200 bps / 115200 bps
Stop Bitek	1 (alapértelmezett) / 2
Ellenőrző Bit	Nincs (alapértelmezett) / Páratlan / Páros

* Az YDS60-80 intelligens energiamérőt a BluePulse sorozatú C&I ESS-sel együtt használják,

** Áramváltókat nem tartalmaz, 50 kW-nál nagyobb rendszerhez CT csatlakozás szükséges, Kérjük, válassza ki azt a CT-t, amely megfelel a következő követelményeknek:

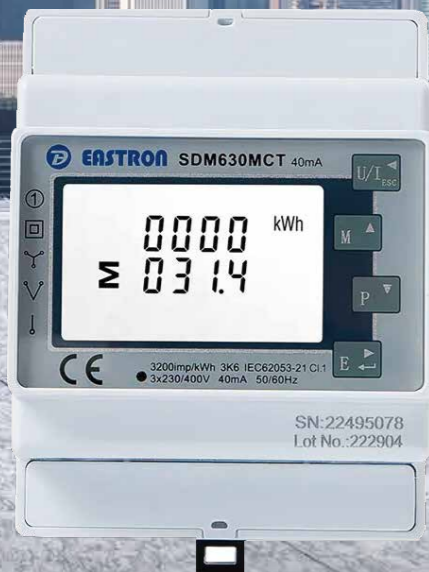
1. A kiválasztott CT elsődleges névleges értékének nagyobbak kell lennie, mint a rendszer AC gyűjtősinén áthaladó maximális áram,
2. Maximális Áram = a rendszer kapacitása / 230 / 3

*** További részletekért kérjük, forduljon a KSTAR-hoz,

SDM630MCT 40mA/V2

DIN Sínes Energiamérő Egy- és Háromfázisú Elektromos Rendszerekhez

- ▶ Mérések: kWh kVArh, kW, kVA, P, F, PF, Hz, dmd, V, A, THD stb.
- ▶ Kétirányú mérés IMP & EXP
- ▶ Két impulzus kimenet
- ▶ RS-485 Modbus
- ▶ Din sínre szerelhető 35mm
- ▶ 1 A / 5 A CT csatlakozás
- ▶ 1/B osztályúnál jobb pontosság



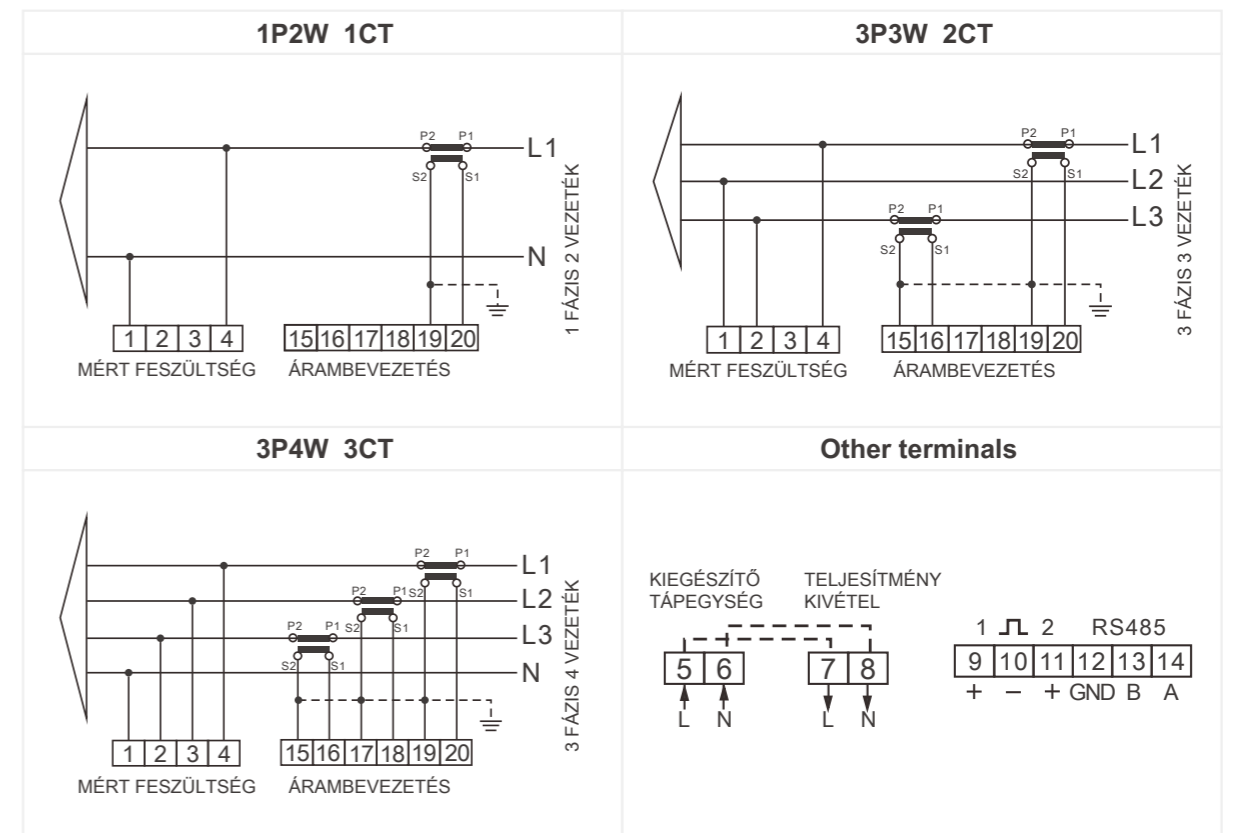
MODEL	SDM630MCT 40mA	SDM630MCT V2
Mérési típus	RMS a felharmonikusokkal együtt háromfázisú AC rendszerben (3P,3P+N)	
Teljesítmény	A tartomány maximum 0,5%-a	A tartomány maximum 1%-a
Aktív Energia	IEC 62053-22 0.5S Osztály; IEC 62053-21 1.0 Osztály	
Reaktív Energia	IEC 62053-23 2 Osztály	
Frekvencia	0,2%-a középfrekvenciának	
Áram	A tartomány maximum 0,5%-a	
Feszültség	A tartomány maximum 0,5%-a	
Teljesítménytényező	Az egység 1%-a (0,01)	
Bemenet		
CT Szekunder	40 mA	1 A / 5 A
CT Primer	120 A	1 - 9999 A
Névleges Feszültség (Un)	380 / 400 V a.c.	
Működési Feszültség	173 to 480 V a.c. (L-L)	
Kommunikáció		
Kommunikációs Protokoll	Modbus RTU	
Kommunikációs Cím	1 - 247	
Átviteli Távolság	Maximum 1000 m	
Átviteli Sebesség	1200 bps - 38400 bps	
Paritás	Nincs (alapértelmezett), Páratlan, Páros	
Stop Bitek	1	
Válaszidő	< 100 ms	

* Az SDM630MCT V2 intelligens mérőt C&I sztring inverterekkel együtt ajánljuk.

** Nem tartalmaz áramváltókat. A felhasználóknak azt a CT-t kell választaniuk, amely megfelel a következő követelményeknek:

1. A kiválasztott CT elsődleges névleges értékének nagyobbnak kell lennie, mint a rendszer AC gyűjtősínén áthaladó maximális áram.
2. Maximális Áram = a rendszer kapacitása / 230 / 3

*** További részletekért kérjük, forduljon a KSTAR-hoz.



Egy kattintással elérhető a 24/7 technikai támogatás

Távoli Energiafigyelés és -elemzés

Hibaérzékelés és Karbantartás

Hálózati Interakció és Nettó Mérés

Megnövelt Rendszer Élettartam

Integráció az Intelligens Otthoni Rendszerekkel

Átfogó Adatvizualizáció

Részletes Konfigurációs Beállítások

Együttműködő Felügyelet

Kiterjesztett Historikus Adatelemzés



KSTAR SZELLEM

A KSTAR-nál tisztában vagyunk azzal, hogy a technikai szolgáltatás a megbízható és hatékony napelemes megoldás sarokköve. A páratlan technikai támogatás iránti elkötelezettségünk biztosítja, hogy napelemes beruházása csúcsteljesítménnyel működjön teljes élettartama során.

**Világítsa Meg a Holnapot:
Technikai Támogatás ma,
Holnap, Mindig.**

Globális Jelenlét, Helyi Kiválóság: Világméretű Hálózatunk

A világszerte stratégiaileg elhelyezett irodákkal zökkenőmentesen összekapcsoljuk innovatív napelemes megoldásainkat a közösségekkel mindenhol. Tapasztalja meg egy valóban globális partner biztosítékát - a gyártástól az Ön küszöbéig, a kiválóság iránti elkötelezettségünk átlépi a határokat.



A legmodernebb technológiával és elkötelezett munkaerővel olyan robusztus gyártási kapacitással büszkélkedhetünk, amely a minőség romlása nélkül biztosítja az időben történő szállítást. A koncepciótól az alkotásig, az innováció és az ésszerűsített folyamatok iránti elkötelezettségünk lehetővé teszi számunkra, hogy megfeleljünk a megújuló energiamegoldások iránti növekvő igényeknek.



PV Összeszerelő Műhely



IGBT / MOS Hegesztés



Öregedési Teszt



Nagygépes Teljesen Automatikus Tesztrendszer



01 Az EPS Gyár Zöld Forradalom Törökország, 900kW KSG-120CL-M0





02 C&I ESS Projekt Magyarországon



03 C&I ESS Projekt Hollandiában



04 Energiaköltség-csökkentés az Ásványvízgyár SzámáraTörökország,
900 kW KSG-120CL-M0

